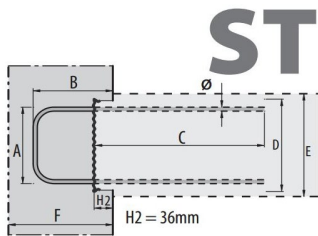


FERS D'ATTENTE HBT

BEWEHRUNGSANSCHLUSSE HBT

01.01.2020

PROGRAMME STANDARD	DESIGNATION			DIMENSIONS EN CM							POIDS / ML	
	BEZEICHNUNG			LANGEN IN CM							GEWICHT / M	
	LARG.	Ø ACIER	ECART.	A	B	C	D	E	F	T	TÔLE ET ARMATURE	ARMATURE
	BREITE	Ø STAHL	TEILUNG									
MM	MM	CM										
	80	8	15	6	12	40	8.6	12	15	15	3.60	2.78
	80	8	20	6	12	40	8.6	12	15	20	2.91	2.09
	S120	8	15	9	12	40	12.2	15	15	15	4.23	2.86
	S120	8	20	9	12	40	12.2	15	15	20	3.51	2.14
	S120	10	15	9	12	50	12.2	15	15	15	6.62	5.25
	S120	10	20	9	12	50	12.2	15	15	20	5.31	3.94
	120	8	15	9	15	40	12.2	15	20	15	4.38	3.01
	120	8	20	9	15	40	12.2	15	20	20	3.62	2.26
	120	10	15	9	15	50	12.2	15	20	15	6.86	5.49
	120	12	15X	9	15	50	12.2	15	20	15	9.27	7.90
	120	12	15Y	9	20	50	12.2	15	25	15	9.84	8.47
	120	12	15Z	9	25	50	12.2	15	30	15	10.40	9.04
	150	8	15	12	15	40	15	18-20	20	15	4.65	3.08
	150	8	20	12	15	40	15	18-20	20	20	3.87	2.31
	S150	10	15	12	12	50	15	18-20	20	15	6.93	5.37
	150	10	15	12	15	50	15	18-20	20	15	7.17	5.61
	150	10	15Y	12	20	60	15	18-20	25	15	7.56	6.00
	150	10	15Z	12	25	60	15	18-20	30	15	7.96	6.40
	150	10	20	12	15	50	15	18-20	20	20	5.77	4.21
	150	12	15X	12	15	60	15	18-20	20	15	10.77	9.21
	150	12	15Y	12	20	60	15	18-20	25	15	11.34	9.78
	150	12	15Z	12	25	60	15	18-20	30	15	11.90	10.34
	150	14	15X	12	15	54	15	18-20	20	15	13.18	11.62
	150	14	15Z	12	25	54	15	18-20	30	15	14.73	13.17
	190	8	15	16	15	40	18.6	22	20	15	5.03	3.19
	190	8	20	16	15	40	18.6	22	20	20	4.23	2.39
	190	10	15	16	15	50	18.6	22	20	15	7.60	5.77
	190	10	15Y	16	20	60	18.6	22	25	15	7.99	6.14
	190	10	15Z	16	25	60	18.6	22	30	15	8.39	6.54
	190	10	20	16	15	50	18.6	22	20	20	6.16	4.32
	190	12	15X	16	15	60	18.6	22	20	15	11.26	9.43
	190	12	15Y	16	20	60	18.6	22	25	15	11.83	10.00
	190	12	15Z	16	25	60	18.6	22	30	15	12.39	10.57
	190	14	15X	16	15	60	18.6	22	20	15	13.74	12.86
	190	14	15Z	16	25	60	18.6	22	30	15	15.29	14.40
	220	8	15	19	15	40	22.2	25	20	15	5.39	3.26
	220	8	20	19	15	40	22.2	25	20	20	4.58	2.45
	220	10	15	19	15	50	22.2	25	20	15	8.02	5.88
	220	10	15Y	19	20	60	22.2	25	25	15	8.41	6.28
	220	10	15Z	19	25	60	22.2	25	30	15	8.81	6.67
	220	10	20	19	15	50	22.2	25	20	20	6.54	4.41
	220	12	15X	19	15	60	22.2	25	20	15	11.74	9.60
	220	12	15Y	19	20	60	22.2	25	25	15	12.30	10.17
	220	12	15Z	19	25	60	22.2	25	30	15	12.87	10.74
	220	14	15X	19	15	57	22.2	25	20	15	14.29	13.25
	220	14	15Z	19	25	57	22.2	25	30	15	15.84	14.65



Les éléments courts à 0.85m sont livrés avec une dimension C de 40cm.

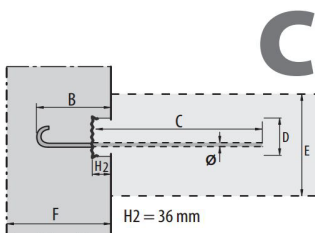
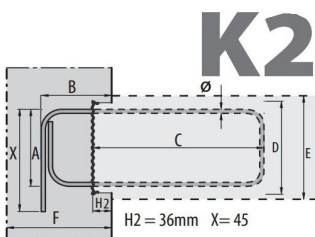
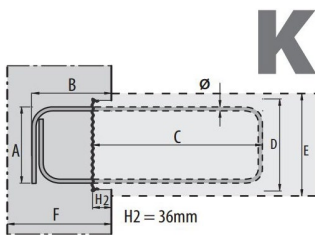
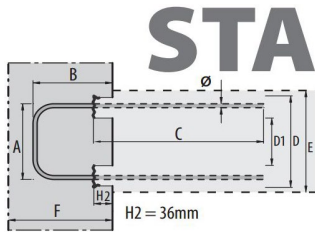
Die 0.85m Element sind mit ein C Mass von 40cm geliefert.

FERS D'ATTENTE HBT

BEWEHRUNGSANSCHLUSSE HBT

01.01.2020

PROGRAMME STANDARD



DESIGNATION			DIMENSIONS EN CM								POIDS / ML	
BEZEICHNUNG			LANGEN IN CM								GEWICHT / M	
LARG.	Ø ACIER	ECART.	A	B	C	D	D1	E	F	T	TÔLE ET ARMATURE	ARMATURE
BREITE	Ø STAHL	TEILUNG										
MM	MM	CM										
160	10	15	12	15	40	16	5	17	20	15	6.91	4.82
180	10	15	14	15	40	18	7	19	20	15	6.99	4.90
180	12	15X	14	15	60	18	1	19	20	15	11.40	9.32
210	8	20	17	15	40	21	10	22	20	20	4.49	2.41
210	10	15	17	15	40	21	10	22	20	15	7.10	5.01
210	12	15X	17	15	60	21	4	22	20	15	11.58	9.50
250	10	15	21	15	50	25	8	26	20	15	8.05	5.96
250	12	15X	21	15	60	25	8	26	20	15	11.80	9.72
250	14	15X	21	15	56	25	8	26	20	15	15.33	13.25
280	8	15	24	15	40	28	17	30	20	15	5.47	3.39
280	8	20	24	15	40	28	17	30	20	20	4.63	2.54
280	10	15	24	15	50	28	11	30	20	15	8.17	6.08
280	10	15Y	24	20	50	28	11	30	25	15	8.56	6.48
280	10	15Z	24	25	50	28	11	30	30	15	8.96	6.87
280	10	20	24	15	40	28	11	30	20	20	6.05	3.97
280	12	15X	24	15	60	28	11	30	20	15	11.97	9.89
280	12	15Y	24	20	60	28	11	30	25	15	12.54	10.46
280	12	15Z	24	25	60	28	11	30	30	15	13.11	11.03
280	14	15X	24	15	56	28	11	30	20	15	13.48	230.30
280	14	15Z	24	25	56	28	11	30	30	15	17.11	15.03
K120	10	20	9	15	18	12.2		15	20	20	4.12	2.75
K150	10	15	12	15	13	15		18-20	20	15	5.19	3.63
K150	10	15X	12	15	18	15		18-20	20	15	5.59	4.03
K150	10	20	12	15	18	15		18-20	20	20	4.58	3.02
K190	10	20	16	15	18	18.6		22	20	20	5.23	3.38
K2150	10	20	12	15	18	15		18-20	20	20	5.56	4.00
K2190	10	20	16	15	18	18.6		22	20	20	6.12	4.24
K2190	10	20Y	16	20	18	18.6		22	25	20	6.41	4.53
K2190	10	20Z	16	25	18	18.6		22	30	20	6.71	4.83
55	08	15		15	40	5.5		VAR	20	15	2.46	1.59
55	08	20		15	40	5.5		VAR	20	20	2.05	1.19
55	10	15		15	40	5.5		VAR	20	15	3.39	2.49
85	10	15		15	50	8.6		VAR	20	15	4.00	2.88
85	10	15Y		20	50	8.6		VAR	25	15	4.20	3.16
85	10	15Z		25	50	8.6		VAR	30	15	4.40	3.36
85	12	15X		15	60	8.6		VAR	30	15	4.40	3.36
85	12	15Y		20	60	8.6		VAR	25	15	6.27	5.00
85	12	15Z		25	60	8.6		VAR	30	15	6.56	5.29
85	14	15X		15	56	8.6		VAR	20	15	7.93	5.80
85	14	15Z		25	56	8.6		VAR	30	15	8.71	6.59

Les éléments courts à 0.85m sont livrés avec une dimension C de 40cm.
Die 0.85m Element sind mit ein C Mass von 40cm geliefert.

Centre artisanal
Rte des Daillettes 11-15
Case postale 336
1701 Fribourg
T +41 26 422 77 77

Succursale Epagny
Rte des Grands Bois 8
1663 Epagny
T +41 26 913 20 20

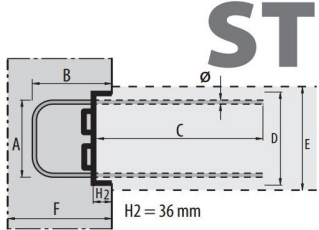
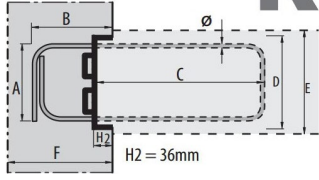
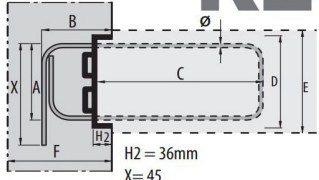
administration@cdf.ch
www.cdf.ch

Commerce de fer
fribourgeois SA

FERS D'ATTENTE AT-CISA

BEWEHRUNGSANSCHLUSSE AT-CISA

01.01.2020

PROGRAMME STANDARD	DESIGNATION			DIMENSIONS EN CM							POIDS / ML	
	BEZEICHNUNG			LANGEN IN CM							GEWICHT / M	
	LARG.	Ø ACIER	ECART.	A	B	C	D	E	F	T	TÔLE ET ARMATURE	ARMATURE
	BREÏTE	Ø STAHL	TEILUNG									
	MM	MM	CM									
 <p>ST</p>	S120	10	15	9	12	50	12.2	15-16	15	15	7.01	5.50
	120	10	15	9	15	50	12.2	15-16	20	15	7.25	5.75
	150	10	15	12	15	50	15.0	17-20	20	15	7.63	5.86
	150	10	15Y	12	20	50	15.0	17-20	25	15	8.04	6.27
	150	10	15Z	12	25	50	15.0	17-20	30	15	8.45	6.68
	150	12	15X	12	15	60	15.0	17-20	20	15	11.38	9.62
	150	12	15Y	12	20	60	15.0	17-20	25	15	11.98	10.21
	150	12	15Z	12	25	60	15.0	17-20	30	15	12.57	10.80
	190	10	15	16	15	50	18.6	21-25	20	15	8.09	6.01
	190	10	15Y	16	20	50	18.6	21-25	25	15	8.50	6.42
	190	10	15Z	16	25	50	18.6	21-25	30	15	8.91	6.83
	190	12	15X	16	15	60	18.6	21-25	20	15	11.91	9.83
	190	12	15Y	16	20	60	18.6	21-25	25	15	12.50	10.43
	190	12	15Z	16	25	60	18.6	21-25	30	15	13.09	11.02
	240	10	15	21	15	50	24.0	≤ 26	20	15	8.77	6.23
	240	10	15Y	21	20	50	24.0	≤ 26	25	15	9.18	6.64
	240	10	15Z	21	25	50	24.0	≤ 26	30	15	9.59	7.05
	240	12	15X	21	15	60	24.0	≤ 26	20	15	12.69	10.15
240	12	15Y	21	20	60	24.0	≤ 26	25	15	13.28	10.74	
240	12	15Z	21	25	60	24.0	≤ 26	30	15	13.87	11.34	
 <p>K</p>	K150	10	15	12	15	14	15.0	17-20	20	15	3.87	5.63
	K150	12	15X	12	15	14	15.0	17-20	20	15	5.56	7.33
	K150	12	15Y	12	20	14	15.0	17-20	25	15	6.16	7.92
	K150	12	15Z	12	25	18	15.0	17-20	30	15	7.22	8.99
	K190	12	15X	16	15	14	19.0	21-25	20	15	6.28	8.31
	K190	12	15Y	16	20	14	19.0	21-25	25	15	6.87	8.90
	K190	12	15Z	16	25	18	19.0	21-25	30	15	7.93	9.97
 <p>K2</p>	K2150	12	15X	12	15	18	15.0	17-20	20	15	8.70	10.74
	K2150	12	15Y	12	20	18	15.0	17-20	25	15	9.29	11.33
	K2150	12	15Z	12	25	18	15.0	17-20	30	15	9.89	11.92
	K2190	10	15Y	16	20	14	19.0	21-25	25	15	6.62	8.66
	K2190	10	15Z	16	25	14	19.0	21-25	30	15	7.03	9.07
	K2190	12	15X	16	15	14	19.0	21-25	20	15	8.94	10.97
	K2190	12	15Y	16	20	18	19.0	21-25	25	15	10.00	12.04
	K2190	12	15Z	16	25	22	19.0	21-25	30	15	11.07	13.11
	K2240	12	15Y	21	20	22	24.0	≤ 26	25	15	11.37	13.82
	K2240	12	15Z	21	25	22	24	≤ 26	30	15	11.96	14.42